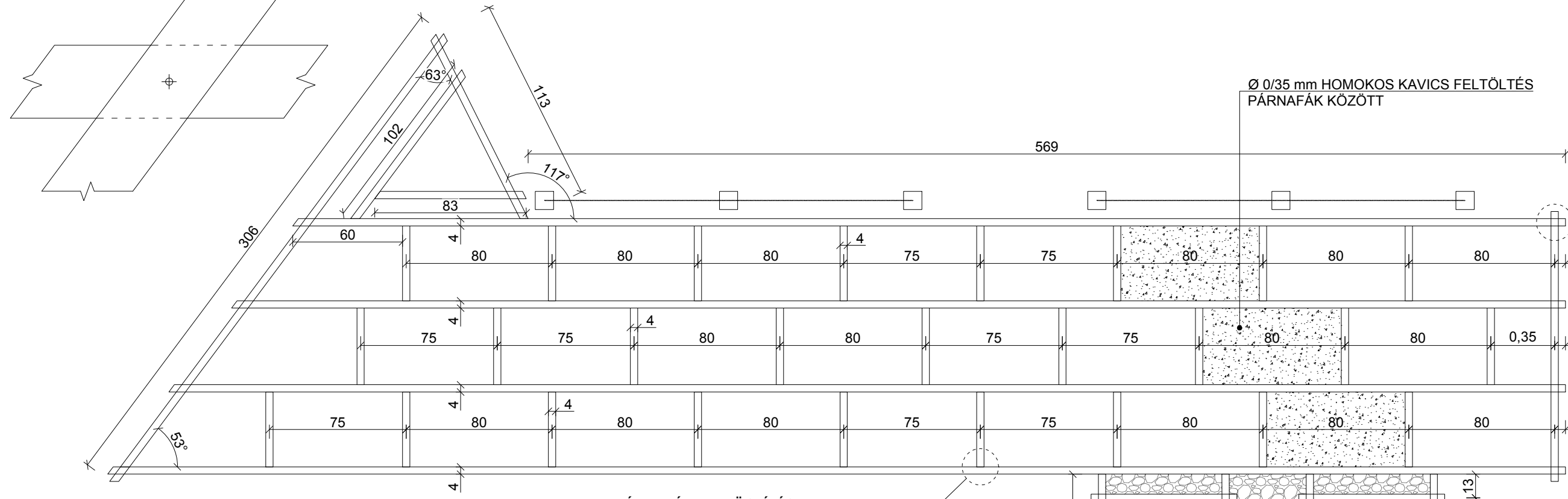
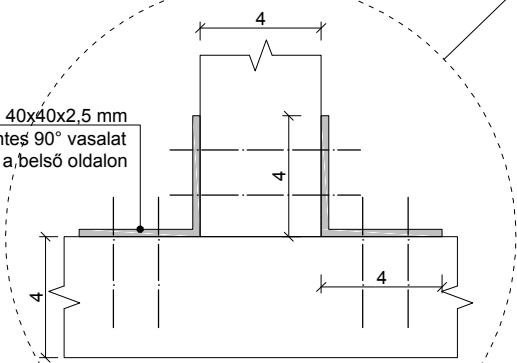


FERDE KERESZTEZŐ
TELJES RÁLAPOLÁS
M 1:10



PÁRNAFÁK "T" RÖGZÍTÉSE
M=1:1

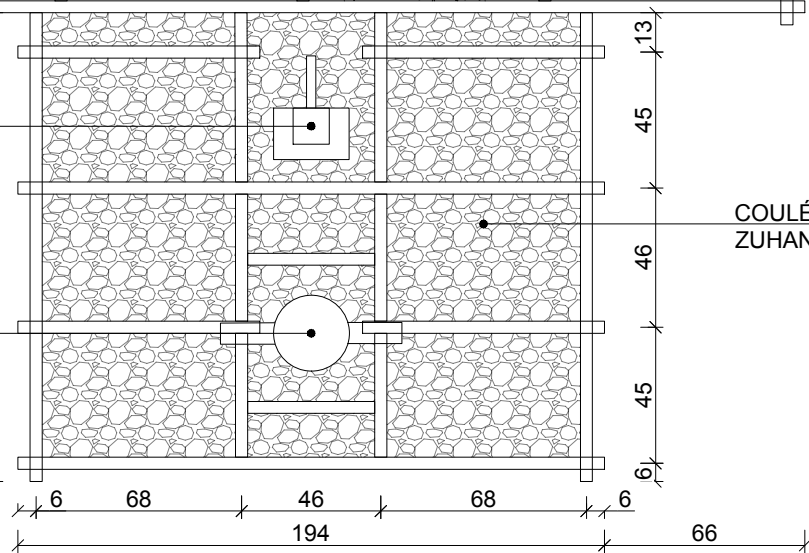
40x40x2.5 mm
rozsdamentes 90° vasalat
erősítés a belső oldalon



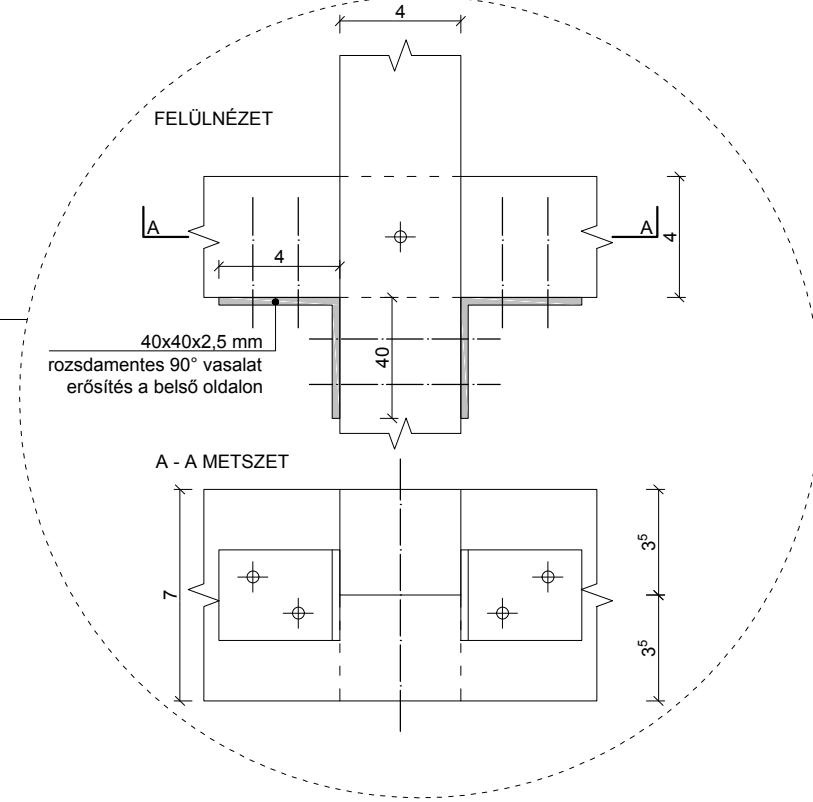
IVÓKÚT

ZUHANY

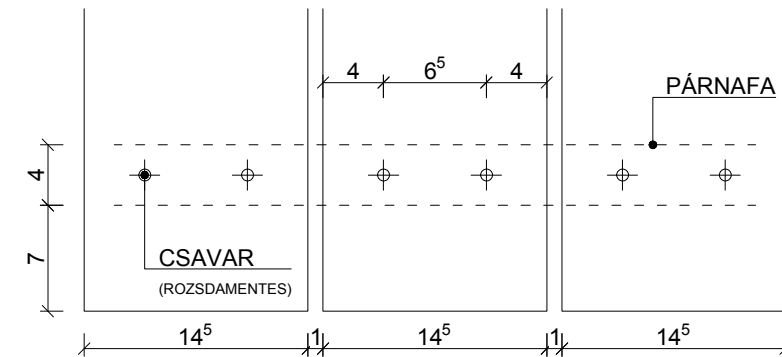
COULÉSKAVICS FELTÖLTÉS PÁRNAFÁK KÖZÖTT
ZUHANYZÓ ÉS IVÓKÚT TERÜLETÉN



PÁRNAFÁK RÖGZÍTÉSE MERŐLEGES KERESZTEZŐ TELJES ÁTLAPOLÁS ESETÉN
M=1:1



TERASZBURKOLAT RÖGZÍTÉSE PÁRNAFÁRA
M=1:2



B-B METSZET

PLÁZS HOMOKFELÜLET – FA TERASZBURKOLAT – ZÖLDFELÜLET CSATLAKOZÁSA
M=1:25 (Kapcs. tervlap: K-KT-12)

40/70 mm vtg. vörösfenyő párnafa elemek

Vörösfenyő tetőléc "Bramac" 30/50 mm

Takaró vörösfenyő deszka 25/100 cm

fűzött éllel (1 cm)

Plázs homokfelülete

Plázs homokfelülete

Plázs homokfelülete

Plázs homokfelülete

Plázs homokfelülete

Plázs homokfelülete

Plázs homokfelülete

Plázs homokfelülete

Plázs homokfelülete

Plázs homokfelülete

Plázs homokfelülete

Plázs homokfelülete

Plázs homokfelülete

Plázs homokfelülete

Plázs homokfelülete

Plázs homokfelülete

Plázs homokfelülete

Plázs homokfelülete

Plázs homokfelülete

Plázs homokfelülete

Plázs homokfelülete

Plázs homokfelülete

Plázs homokfelülete

Plázs homokfelülete

Plázs homokfelülete

Plázs homokfelülete

Plázs homokfelülete

Plázs homokfelülete

Plázs homokfelülete

Plázs homokfelülete

Plázs homokfelülete

Plázs homokfelülete

Plázs homokfelülete

Plázs homokfelülete

Plázs homokfelülete

Plázs homokfelülete

Plázs homokfelülete

Plázs homokfelülete

Plázs homokfelülete

Plázs homokfelülete

Plázs homokfelülete

Plázs homokfelülete

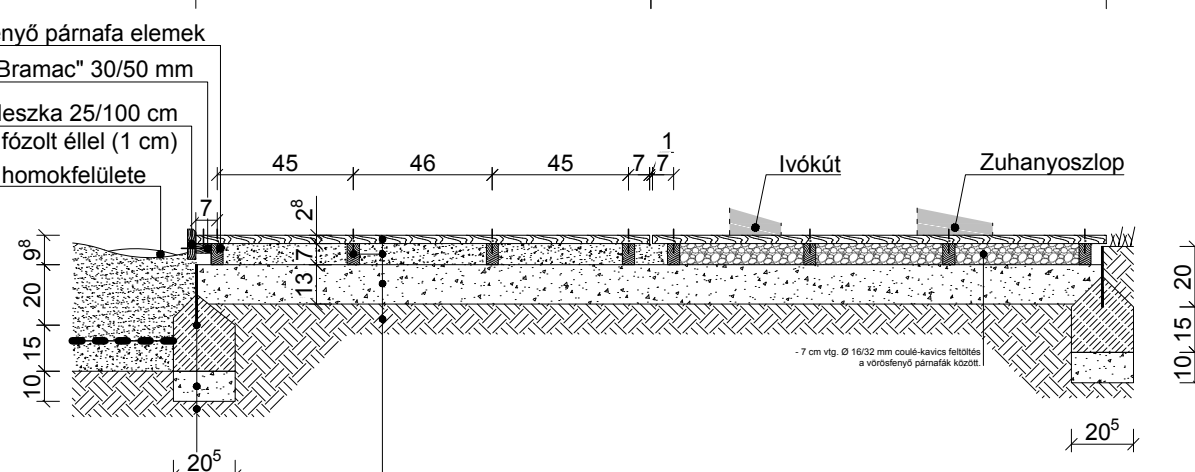
Plázs homokfelülete

Plázs homokfelülete

Plázs homokfelülete

PARTRA VEZETŐ TERASZBURKOLAT SÁV

KERTI ZUHANYZÓ ÉS IVÓKÚT TERASZBURKOLATA



- 2,8 cm vtg., 14,5 cm széles, bordázott felületű I. oszt. vörösfenyő teraszburkolat, rozsdamentes csavarokkal rögzítve (szélességben, egy sorban min. 2 csavarral), 10 mm nyílt fugával lerakva. Felületkezelés: beépítés előtt a faanyag összes oldalán 1 rtg.fungicid hatású alapozó, 2 rtg. kültéri lazúr.
- 40/70 mm vtg. vörösfenyő párnafa elemek.
- 7 cm vtg. Ø 0/35 mm homokos kavics feltöltés párnafák között..
- 13 cm vtg. Ø 20/55 mm murva ágyazat (TrGamma: 95%).
- Hengereléssel tömörített alatalaj (TrGamma: 95%).

- 5 mm vtg., 20 cm mély acéllemez szegély, időjárásálló (léggöri korrózióálló) szerkezeti acéllemez.
- 15 cm vtg. C 16/24 FN beton sávalap.
- 10 cm vtg. Ø 0/35 mm homokos kavics ágyazat (TrGamma: 95%).
- Hengereléssel tömörített alatalaj (TrGamma: 95%).

FELSZEDHETŐ TERASZBURKOLAT ELEMÉK
(TÉLI VÍZTELÉNÍTÉS IDEJÉN)

KERTI ZUHANY*

IVÓKÚT*

MUNKA CÍME: BALATONAKARATTYA, ÜDÜLŐ KÖRNYEZETRENDEZÉSI KIVITELI TERVE Balatonakarattya, Aligai u. 13. (Hrsz.: 3534/3)		TERVFÁZIS: KIVITELI TERV	
MEGBÍZÓ: DUNAKESZI VÁROS ÖNKORMÁNYZATA 2120 Dunakeszi, Fő utca 25.		TERVLAPO MEGNEVEZÉSE: FA TERASZBURKOLAT (PLÁZS)	
TÁJ- ÉS KERTÉPÍTÉSZET: MOLNÁR G. LEVENTE E.V. cím.: 1146 Budapest, Thokoly út 150. tel.: +36 20 593 34 74 email: leventegm@dosstudio.hu		MUNKA SZÁMA: dosLA-75	MÉRETARÁNY: M=1:25
DÁTUM: 2016.07.05.		MÓDOSÍTÁS:	
SZAKÁG: K		TERVFÁZIS: KT	RAJZSZÁM: 0 2 4 - 0
JELEN TERV A MŰSZAKI LEÍRÁS ELVÁLASZTHATLAN RÉSZÉ, AZZAL EGYÜTT ÉRVÉNYES!		JELEN TERV A TERVEZŐK SZELLEMI TULAJDONA, AMELYRŐL JOGSZABÁLY GONDOSKODIK!	